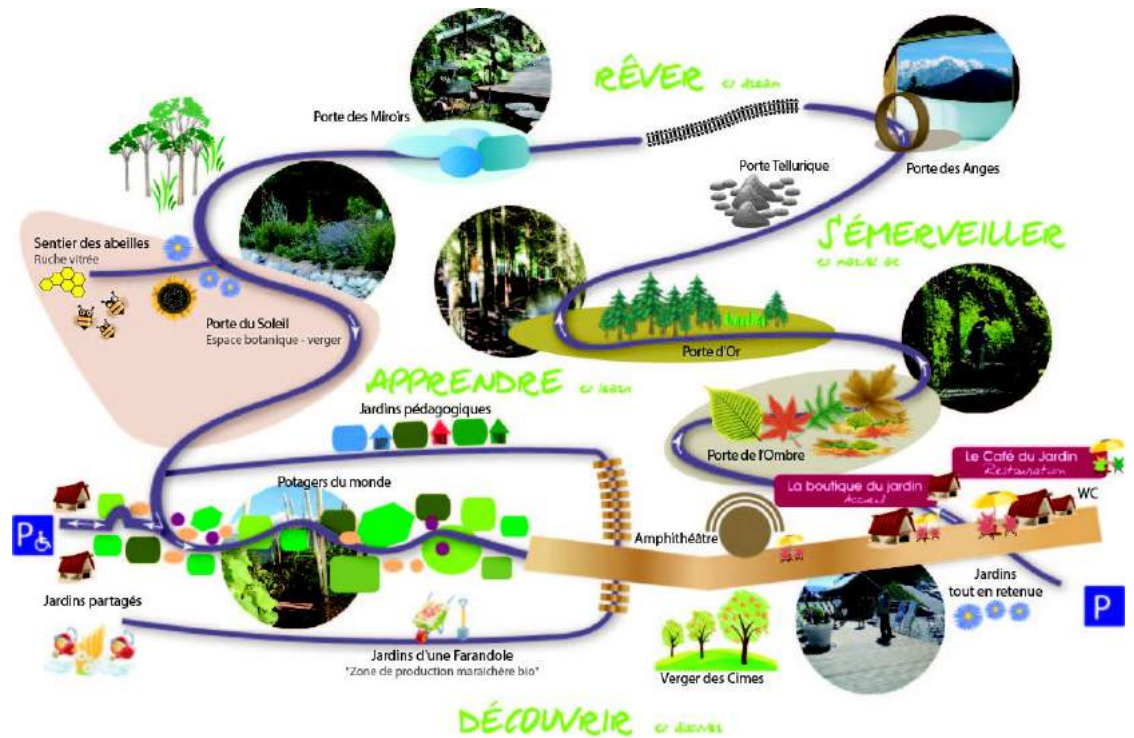


Le Jardin des Cimes s'étend sur plus de 2 hectares à 1000m d'altitude face au massif du Mont Blanc, dans un espace où la nature et les jardins sont mises en scène.

Le parcours du Jardin des Cimes, sur 600m de distance, s'appuie sur des approches artistiques, sensorielles, pédagogiques et artistiques pour apporter un moment de détente et de découverte aux visiteurs ainsi qu'une sensibilisation à une relation harmonieuse entre l'humain et la nature.



« Un moment de découverte dans un petit paradis face au Mont-Blanc. »



- 10h00** : **ARRIVÉE** au Jardin des Cimes  
**ACCUEIL** par nos animateurs
- 10h30** : **VISITE GUIDÉE** des jardins
- 11h45** : **PIQUE-NIQUE** dans l'espace d'accueil
- 12h45** : **ACTIVITÉ** « Le secret des plantes » ou une autre parmi les 10 animations proposées
- 14h00** : **GOÛTER** en terrasse, face au Mont-Blanc
- 14h45** : **DÉPART** du Jardin des Cimes



VOTRE JOURNÉE AU JARDIN DES CIMES (proposition à titre indicatif)

Passy – Pays du Mont Blanc (74)

Nous accueillons les groupes scolaires de la maternelle au lycée et les groupes d'enfants du :

**25 mai au 29 septembre 2019.**

Sur place, les enfants sont reçus par un animateur et une présentation leur est faite du Jardin des Cimes et du déroulement de la sortie. Les groupes font successivement un atelier et une visite (en autonomie avec un livret ou en visite guidée) du Jardin des Cimes selon les horaires indiqués par les animateurs. Des lieux de pauses abrités sont à votre disposition pour le temps repas et goûter.

### SUR RÉSERVATION

LA VISITE LIBRE		
TARIF PAR ENFANT		GRATUITÉ
ENFANTS DE 3 A 18 ANS	2,20€	Enseignants et personnel scolaire 1 accompagnateur pour 10 enfants
10 ACTIVITÉS AU CHOIX POUR LES ENFANTS		
THÈMES	ACTIVITÉS	INFOS
Visites	Visite guidée	1 activité : 6,60€ 2 activités : 9,90€ 3 activités : 13,20€
À la découverte du jardin écologique	Les apprentis jardiniers Les secrets des plantes Le petit peuple des jardins	Entrée et visite libre comprise 4,50€ par accompagnateur supplémentaire
	Les artistes passent à table La peinture végétale	
À la découverte de l'environnement naturel	Le peuple des arbres Les abeilles et le petit peuple des fleurs	forfait minimum de 50€ (~ 8 enfants) 1h15/activité
	Le petit peuple du sol et du compost Le petit peuple de la mare	
<p><b>EN OPTION : goûter du jardin</b> - 5€/enfant = 1 verre de jus de fruit bio + 1 part de gâteau fait maison</p>		

### LA VISITE LIBRE

La visite est réalisée en autonomie par les enfants et les accompagnateurs. Un livret d'accompagnement pour les enfants peut être téléchargé sur le site internet du Jardin des Cimes et imprimé par les encadrants pour compléter cette visite.

### LA VISITE GUIDÉE

Cette visite est accompagnée par un de nos animateurs. Elle dure 1h15 et permet d'appréhender le Jardin des Cimes de manière plus approfondie et d'aborder différentes thématiques liées au jardin, à la nature, à la montagne et au territoire.

### LES ATELIERS

Les ateliers se déroulent en petits groupes de 15 élèves maximum avec les animateurs du Jardin des Cimes et ont une durée de 1h15 sur les thématiques : "à la découverte du jardin écologique" et "à la découverte de l'environnement naturel".



## Les apprentis jardiniers

Durant cet atelier, nos apprentis jardiniers apprennent les rudiments du jardinage écologique. Ils abordent la notion de biodiversité, le cycle de la vie d'une plante et la diversité des espèces potagères. Ils mettent à l'œuvre (désherbage, travail du sol, semis, plantations, paillage, arrosage) avec les outils manuels nécessaires et adaptés.



Cycles : 2, 3 et 4 | Durée : 1h15 | Approche dominante : Pragmatique

### Objectifs pédagogiques :

- Reconnaître les familles de plantes au jardin et les organes végétaux comestibles
- Découvrir les principaux outils de jardinage, leurs fonctions et leurs utilisations
- Aborder la notion d'écologie en rapport avec la saisonnalité
- Comprendre le cycle de la vie de la graine à planter aux fruits à récolter

## Le petit peuple des jardins

Une multitude de petites bêtes accompagne la richesse et la diversité des plantes jardinées ou naturellement présentes au Jardin des Cimes. C'est donc le lieu propice pour découvrir ces compagnons indispensables. Après une observation des petites bêtes dans la prairie et les potagers, de leurs rôles et interdépendances, nous construisons des abris à auxiliaires.



Cycles : 2, 3 et 4 | Durée : 1h15 | Approche dominante : Systémique

### Objectifs pédagogiques :

- Approfondir les connaissances de l'écosystème du jardin écologique
- Connaître quelques espèces de la faune du jardin
- Associer quelques ravageurs avec les auxiliaires correspondants
- Connaître quelques moyens d'attirer les auxiliaires : refuges à insectes

## Les artistes passent à table

Valoriser les plantes dans l'assiette, tel est le parti pris de cet atelier où la gastronomie est mise à l'honneur. Marier couleurs, goûts, saveurs et textures permettent aux enfants de découvrir les richesses d'un jardin, mises en vedette dans leur assiette. Ou comment réaliser des œuvres artistiques en utilisant ce qu'on peut glaner dans le jardin. Beau et bon à la fois !



Cycles : 1, 2 et 3 | Durée : 1h15 | Approche dominante : Artistique

### Objectifs pédagogiques :

- Découvrir la richesse des plantes comestibles du jardin : fruits, légumes, fleurs et plantes aromatiques du jardin
- Développer les sens, l'imaginaire et la créativité
- Pratiquer l'art de la cueillette des plantes

## La peinture végétale

À l'origine, tous les colorants étaient naturels. Le Jardin des Cimes présente de nombreux végétaux, notamment légumes et fleurs, dont on peut tirer de la couleur. L'environnement du jardin va donc nous servir de ressource, l'occasion de d'expérimenter la cueillette de plantes, fleurs, matériaux et de tester leur pouvoir colorant. Les enfants réalisent leur palette de couleurs à partir des éléments récoltés et peuvent ainsi exprimer leur créativité sur la toile.



Cycles : 1, 2, 3 et 4 | Durée : 1h15 | Approche dominante : Artistique

### Objectifs pédagogiques :

- Utiliser les ressources naturelles du milieu environnant
- Reconnaître et désigner des végétaux et leurs qualités colorantes
- Exprimer sa créativité avec un matériel nouveau

## Les secrets des plantes

Approche botanique, sensorielle et poétique des plantes. Les enfants partent à la découverte des usages et intérêts pour l'humain : identification des plantes qui soignent les bobos du quotidien, confection de mets et boissons à partir des plantes récoltées, fabrication de jouets.



Cycles : 2, 3 et 4 | Durée : 1h15 | Approche dominante : Ludique

### Objectifs pédagogiques :

- Découvrir les utilisations et les intérêts des plantes du jardin et des alentours
- Développer le lien avec le monde végétal sauvage
- Pratiquer l'art de la cueillette des plantes

## Le peuple des arbres et arbustes

Partons à la découverte des arbres, de leur écosystème, de leurs histoires. Qu'est-ce qu'un arbre ? Quel est son cycle de vie ? Comment peut-on les reconnaître ? Quels sont les rôles des arbres dans la nature ? Autant de questions auxquelles les enfants pourront trouver des réponses au cours d'une exploration des arbres du Jardin des cimes.



Cycles : 1, 2, 3 et 4 | Durée : 1h15 | Approche dominante : Ludique

### Objectifs pédagogiques :

- Observer la formes des arbres et leur structure et identifier leurs différentes parties et leurs fonctions
- Comprendre le rôle de l'arbre vis à vis de l'atmosphère, du sol et des autres espèces présentes autour de lui
- Aborder la relation de l'homme et des arbres et les conséquences de leur utilisation

## Les abeilles et le petit peuple des fleurs

C'est au rucher pédagogique que les enfants partent à la découverte du monde des abeilles et seront sensibilisés au rôle des pollinisateurs dans notre écosystème : observation des abeilles à travers la ruche vitrée ; présentation de l'anatomie de l'abeille, son cycle de vie, son mode de communication et son organisation dans la ruche ; démonstration du travail de l'apiculteur et présentation de ses outils ; découverte et dégustation des produits de la ruche.



Cycles : 2, 3 et 4 | Durée : 1h15 | Approche dominante : Systémique

### Objectifs pédagogiques :

- Prendre conscience du rôle des pollinisateurs dans notre écosystème et de l'enjeu de leur survie
- Comprendre le mode de vie de l'abeille au sein de sa colonie
- Connaître le métier d'apiculteur et les produits de la ruche

## Le petit peuple du sol et du compost

Les enfants sont sensibilisés à la richesse et la diversité de la faune du sol et abordent le rôle des décomposeurs. Ils partent à la recherche des petites bêtes du compost : observation aux loupes binoculaires, identification et dessins scientifiques ; découverte des déchets que l'on peut composter et de l'intérêt du compost au jardin.



Cycles : 2, 3 et 4 | Durée : 1h15 | Approche dominante : Systémique

### Objectifs pédagogiques :

- Comprendre la notion de cycle de la matière et de chaîne alimentaire
- Comprendre le rôle et l'intérêt des petites bêtes dans le compost
- Savoir déterminer quelques espèces de la pédofaune
- Connaître les déchets biodégradables et l'intérêt du compost au jardin

## Le petit peuple de la mare

Munis d'épuisettes, les enfants capturent puis observent dans des bacs le monde secret des petites bêtes de l'eau. Cette activité se déroule dans deux milieux aquatiques différents : la mare du jardin et le ruisseau. Observation en aquarium et aux loupes binoculaires ; identification, classement et dessin scientifique.



Cycles : 2, 3 et 4 | Durée : 1h15 | Approche dominante : Systémique

### Objectifs pédagogiques :

- Prendre conscience de la biodiversité et des écosystèmes aquatiques
- Découvrir les arthropodes aquatiques (insectes, araignées, mollusques, vers et crustacés) et amphibiens
- Apprendre à les identifier et les classer



## LE JARDIN EST OUVERT DU 25 MAI AU 29 SEPTEMBRE 2019

De 10h00 à 18h00 et jusqu'à 20h00 en juillet et août.

## LA DÉMARCHÉ POUR LES ENCADRANTS

1) CONTACT : les responsables de la sortie doivent d'abord prendre contact avec Mr David DAL CORTIVO, directeur de l'association Jardin des Cimes, pour les différentes informations et définir une date :

=> par téléphone au 06 20 57 41 97 ou

=> par courriel : [david@jardindescimes.com](mailto:david@jardindescimes.com)

2) PRÉ-RÉSERVATION : le formulaire de pré-réserve en ligne sur le site internet est à remplir et à envoyer avec le choix de vos ateliers et votre choix de date de visite au Jardin des Cimes. Dès réception de votre formulaire de pré-réserve, nous vous envoyons un devis dans les plus brefs délais (par email ou courrier).

## VENIR AU JARDIN DES CIMES

Le Jardin des Cimes est situé entre les villes de Sallanches et de Chamonix au :

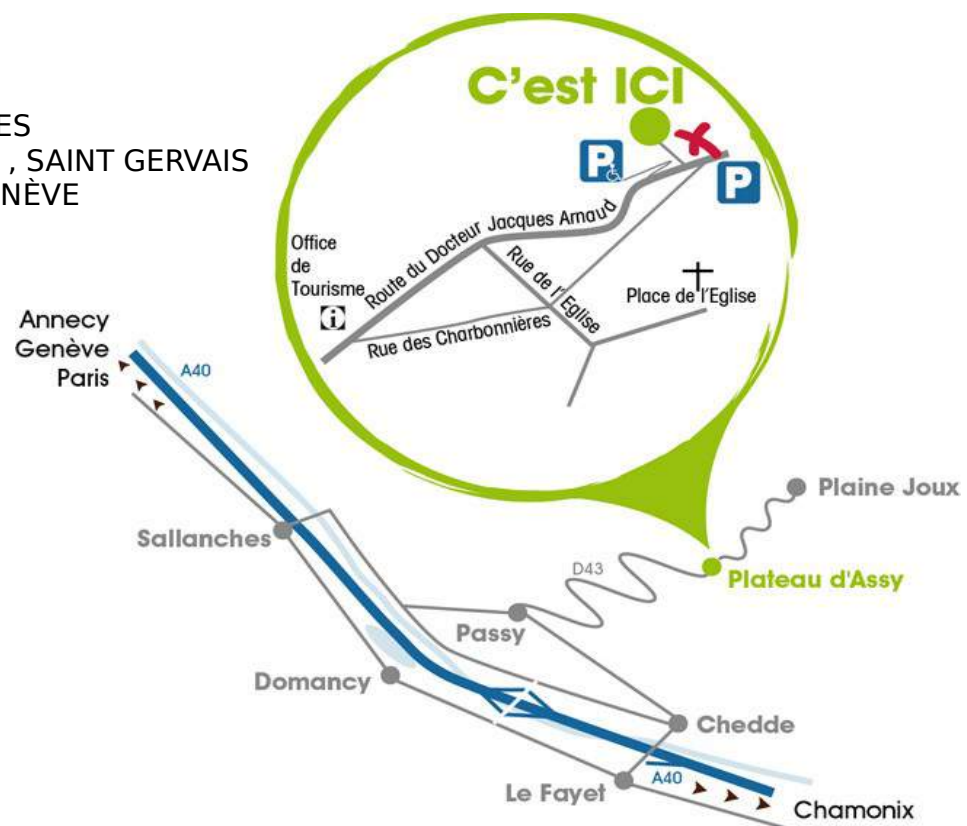
**447 route du docteur Davy 74190 PASSY.**

Le parking visiteurs et la dépose-bus sont situées à l'entrée du Jardin des Cimes, le long de la route départementale qui relie le village du Plateau d'Assy à la station de Plaine Joux.

Un parking de stationnement longue durée pour les bus est situé à proximité, près de l'église du Plateau d'Assy.

### PAR LA ROUTE

- 20 min de SALLANCHES
- 30 min de CHAMONIX , SAINT GERVAIS
- 1h00 d'ANNECY et GENÈVE



Plus d'informations sur : [www.jardindescimes.com](http://www.jardindescimes.com)

Tél. 04 50 21 50 87 - [contact@jardindescimes.com](mailto:contact@jardindescimes.com)

 [www.facebook.com/JardinDesCimes](https://www.facebook.com/JardinDesCimes)