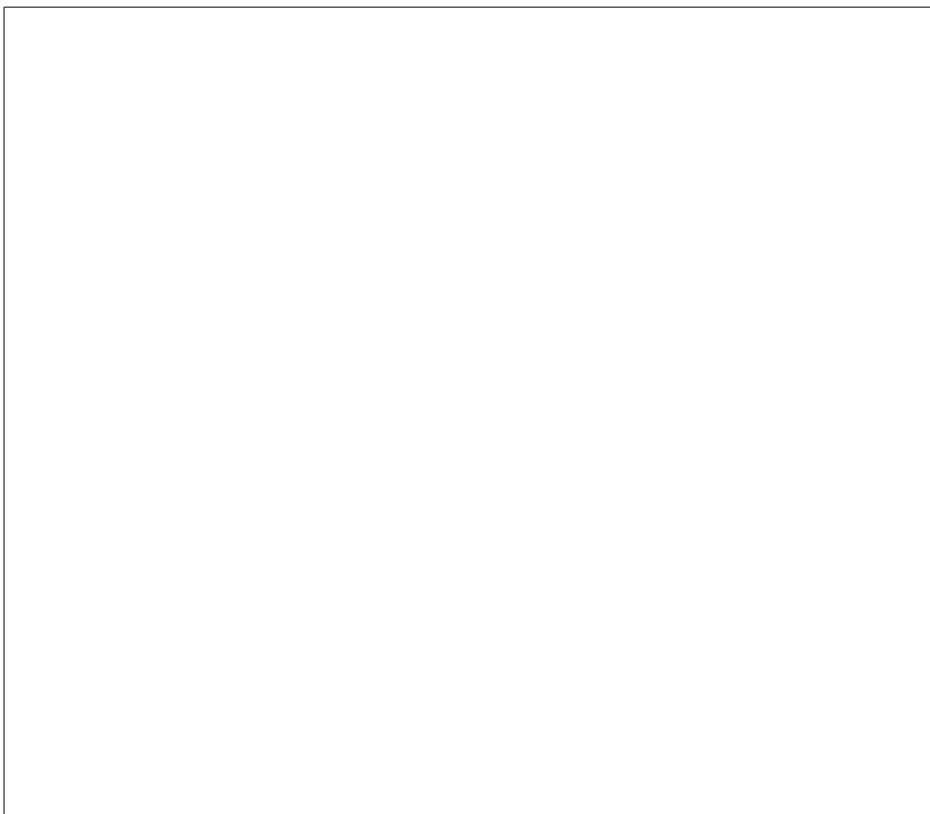


Merci de ta visite !

Le jardin est aussi propice à l'art. Les peintres, les dessinateurs aiment ces beaux paysages, ces couleurs, ... Maintenant que tu as fait le tour du jardin, laisse toi guider par ton imagination et dessine ce qui t'as le plus touché dans le jardin !!



447, route du docteur Davy,
le Plateau d'Assy, 74190 PASSY

+33 (0)4 50 21 50 87

www.jardindescimes.com

Bienvenue au Jardin des Cimes !

Tu viens visiter un jardin extraordinaire qui recèle mille et un trésors. Ce livret est ton carnet du Jardin. Il va t'aider à mieux découvrir tous les recoins et les secrets que cache ce lieu.



Zébulon sera ton petit guide durant cette aventure, aide le à suivre les traces des premiers alpinistes et à découvrir la nature qui nous entoure.

QUELQUES CONSIGNES AU JARDIN DES CIMES !!!

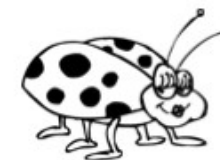
- Ne jette rien par terre, détritrus ou déchets. Des poubelles "spéciales tri sélectif" sont à ta disposition.
- Ne cueille pas les fleurs, les plantes ou les végétaux... Pense aux visiteurs suivants !
- Ne fait pas trop de bruit afin d'écouter au mieux la nature qui t'entoure.
- Reste bien sur les chemins pour ne pas abimer les plantes et les sols.

Prénom :

Nom :

Classe :

Date :



Porte de l'ombre

Ta balade commence ici, tu es à environ 1 000m d'altitude, le soleil n'est pas encore levé. De nombreux oiseaux se cachent ici. Aide Zébulon à les reconnaître et coche les oiseaux que tu as entendu !



Bécasse des bois

Son chant est caractérisé par 3 ou 4
“*krou krou krou*” conclu par un « *kiswiit* »



Pic noir

Il émet en vol des petites roulades
“*kruukruukruu*”, son appel est un “*tiiuu*”
assez doux, son tambourinage est long
environ 2 secondes



Mésange noire

Son chant retentit dans la forêt sur deux notes
“*Títu pitu titu*”

Savoir Clos

Ici tu retrouveras un jardin comme au Moyen âge dans les châteaux forts, au temps des chevaliers et des princesses !

Relis les différentes plantes à chaque catégorie (il y a deux plantes par catégorie).

- Pélargonium	- Légumes
- Cardon	
- Poireau	- Aromates
- Sarriette	
- Menthe	- Fleurs
- Statrice	



N'arrache pas n'importe quoi dans le jardin

Le nouveau monde

Comme tu le sais les légumes ont beaucoup voyagé pour arriver jusqu'à nous. Mais ils ont aussi voyagé dans le temps. Complète le schéma avec 3 autres variétés, en fonction de leurs origines géographiques.

SAVOIR CLOS

-Carotte

.....

.....

ASIE

-Perilla

.....

.....

NOUVEAU MONDE

-Mais

.....

.....

INSULARITE

-Patate douce

.....

.....









10

10

Porte d'or

Le soleil se lève, te voilà vers 1 800m d'altitude. Ici les arbres avec des feuilles disparaissent pour laisser la place à des arbres avec des aiguilles comme l'épicéa que tu vois autour de toi.

De nombreux animaux vivent ici, aide Zébulon à chercher leurs traces, peut être que tu arriveras à voir l'écureuil !

Les Animaux de la forêt		Coche les indices trouvés
Le Campagnol 		
Le Mulot 		
L'Ecureuil 		
Le Bec croisé 		

3

Porte Tellurique

Tu es sorti de la forêt d'épicéas, nous sommes au dessus de 2200m. Les arbres ne poussent plus à cette altitude. On y trouve seulement de l'herbe, c'est la pelouse alpine. Si tu regardes les montagnes en face, arrives-tu à voir cette limite ?

Les tas de pierres que tu vois au bord du chemin s'appellent des "Cairns" ils sont utilisés comme repères sur les sentiers de montagnes. Toi aussi construit un petit cairn à l'aide des pierres qui sont au bord du chemin.

Essaye de reconnaître les différentes roches présentes le long du chemin :

Je ne suis pas lisse, au touché je suis rugueux. Je suis une roche claire tachetée de noir. Au soleil des cristaux brillent à ma surface

Le calcaire

Je suis lisse. Ma composition est comme un millefeuille. Je suis une roche sombre, utilisée pour faire des toitures.

Le granit

Avec le temps je deviens lisse. Je suis une roche grisâtre, avec des lignes blanche. On me trouve parfois dissous dans l'eau du robinet

L'ardoise

L'Asie

Bienvenue en Asie ! Peux-tu trouver la rizière dans ce jardin ? La rizière est l'endroit où pousse le riz, les pieds dans l'eau.

Et la bamboueraie la reconnais-tu ?

Le bambou est une plante très grande et toute verte. Ses feuilles sont longues et son tronc sonne creux.

Maintenant part à la recherche de la plante qu'il y a sur la photo. Une fois que tu l'as trouvé, je t'invite à la sentir.



Je suis la Coriandre Vietnamienne

Potager Idéal

Zébulon te montre son jardin potager. Il t'explique que les plantes sont attaquées par de nombreuses petites bêtes...



La nymphe



La larve



Les oeufs

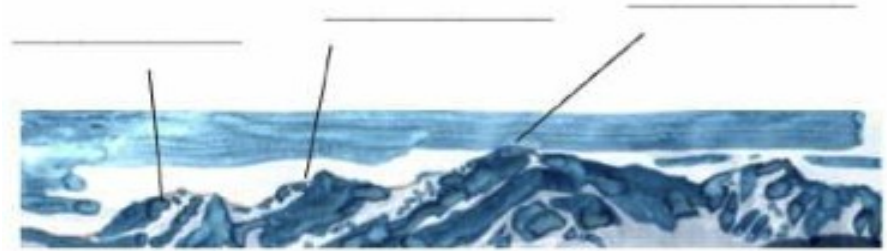


L'adulte

Porte des Anges

Bravo tu es arrivé(e) au glacier des Cimes, le sommet de la montagne au dessus de 3000m d'altitude. Ici il n'y a que de la neige, de la glace et de la roche, la végétation y est très rare.

Zébulon ne se rappelle plus du nom des montagnes, aide le à retrouver la mémoire en notant le nom des sommets



Sais-tu quel est le plus haut sommet de France ?

A quelle altitude culmine-t-il ?

Porte des Miroirs

Ta randonnée se poursuit par la descente vers la vallée. Bienvenue à la porte des miroirs. De nombreux animaux et insectes se cachent dans la mare.

Lequel de ces animaux ne vit pas dans la mare ?



Le notonecte



Les têtards

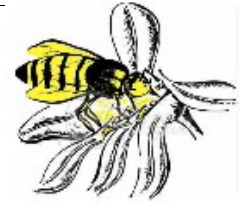


L'araignée



La gerris

Porte du soleil



Ici tu vas découvrir le monde des abeilles. Demande à un adulte de te lire les différentes informations sur leur petit monde, dans les ruches au bord du chemin.

Tu peux aussi les observer dans la ruche vitrée.

Sauras-tu reconnaître l'abeille ? Relie les images avec leurs noms ?

Le bourdon



L'abeille



La syrpe



La guêpe

